

1. Общие сведения

- 1.1. Наименование (вид) объекта Муниципальное общеобразовательное учреждение
- 1.2. Адрес объекта 636785, Томская область, г.Стрежевой, 4 мкр., дом 460
- 1.3. Сведения о размещении объекта:
- отдельно стоящее 4-х этажное здание 9687,8 кв.м
- наличие прилегающего земельного участка (да, нет); 17442,31 кв.м
- 1.4. Год постройки здания 1989, последнего капитального ремонта нет
- 1.5. Дата предстоящих плановых ремонтных работ: текущий - 2021, капитальный – нет
Сведения об организации, расположенной на объекте:
- 1.6. Название организации (учреждения), (полное юридическое наименование – согласно Уставу, краткое наименование) Муниципальное общеобразовательное учреждение «Средняя школа № 5 городского округа город Стрежевой с углубленным изучением отдельных предметов» (МОУ «СОШ № 5»)
- 1.7. Юридический адрес организации (учреждения) 636785, Томская область, г.Стрежевой, 4 мкр. дом 460
- 1.8. Основание для пользования объектом (оперативное управление, аренда, собственность) оперативное управление
- 1.9. Форма собственности (государственная, негосударственная) государственная
- 1.10. Территориальная принадлежность (федеральная, региональная, муниципальная) муниципальная
- 1.11. Вышестоящая организация (наименование) Управление образования администрации городского округа Стрежевой Томской области.
- 1.12. Адрес вышестоящей организации, другие координаты Муниципальное казенное учреждение Управление образования Администрации городского округа Стрежевой Томская обл., г. Стрежевой, ул.Коммунальная 1/1, тел. 8/38259/5-58-04

2. Характеристика деятельности организации

(по обслуживанию населения)

- 2.1 Сфера деятельности (здравоохранение, образование, социальная защита, физическая культура и спорт, культура, связь и информация, транспорт, жилой фонд, потребительский рынок и сфера услуг, другое) образование
- 2.2. Виды оказываемых услуг образовательная деятельность
- 2.3. Форма оказания услуг: (на объекте, с длительным пребыванием, в т.ч. проживанием, на дому, дистанционно) на объекте
- 2.4. Категории обслуживаемого населения по возрасту: (дети, взрослые трудоспособного возраста, пожилые; все возрастные категории) дети
- 2.5. Категории обслуживаемых инвалидов: дети - инвалиды, инвалиды с нарушениями опорно-двигательного аппарата; нарушениями зрения, дети с ОВЗ
- 2.6. Плановая мощность: посещаемость (количество обслуживаемых в день), вместимость, пропускная способность 1076
- 2.7. Участие в исполнении Индивидуальной программы инвалида, ребенка-инвалида (да, нет) да

3. Состояние доступности

- 3.1. Путь следования к объекту пассажирским транспортом (описать маршрут движения с использованием пассажирского транспорта) нет
наличие адаптированного пассажирского транспорта к объекту нет

3.2. Путь к объекту от ближайшей остановки пассажирского транспорта:

3.2.1. расстояние до объекта от остановки транспорта 300 м.

3.2.2. время движения (пешком) 8 мин.

3.2.3. наличие выделенного от проезжей части пешеходного пути да, нет,

3.2.4. Перекрестки: нерегулируемые; регулируемые, со звуковой сигнализацией, таймером;

3.2.5. Информация на пути следования к объекту: акустическая, тактильная, визуальная;

3.2.6. Перепады высоты на пути: есть, нет (описать)

Их обустройство для инвалидов на коляске: да, нет

3.3. Организация доступности объекта для инвалидов – форма обслуживания*

№ п/п	Категория инвалидов (вид нарушения)	Вариант организации доступности объекта (формы обслуживания)*
1.	Все категории инвалидов и МГН	ДУ
	в том числе инвалиды:	
2.	передвигающиеся на креслах-колясках	ВНД
3.	с нарушениями опорно-двигательного аппарата	ДУ
4.	с нарушениями зрения	ДУ
5.	с нарушениями слуха	ДУ
6.	с нарушениями умственного развития	ДУ

* указывается один из вариантов: «А» (доступность всех зон и помещений - универсальная), «Б» (доступны специально выделенные участки и помещения), «ДУ» (доступность условная: дополнительная помощь сотрудника, услуги на дому, дистанционно), «ВНД» (не организована доступность)

3.4. Состояние доступности основных структурно-функциональных зон

№ п/п	Основные структурно-функциональные зоны	Состояние доступности, в том числе для основных категорий инвалидов**
1.	Территория, прилегающая к зданию (участок)	ДЧ– И (О,С,Г,У)
2.	Вход (входы) в здание	ДЧ– И (О,С,Г,У)
3.	Путь (пути) движения внутри здания (в т.ч. пути эвакуации)	ДЧ– И (О,С,Г,У)
4.	Зона целевого назначения здания (целевого посещения объекта)	ДЧ– И (О,С,Г,У)
5.	Санитарно-гигиенические помещения	ДЧ– И (О,С,Г,У)
6.	Система информации и связи (на всех зонах)	ДЧ– И (О,С,Г,У)
7.	Пути движения к объекту (от остановки транспорта)	ДП-В

** Указывается: ДП-В - доступно полностью всем; ДП-И (К, О, С, Г, У) – доступно полностью избирательно (указать категории инвалидов); ДЧ-В - доступно частично всем; ДЧ-И (К, О, С, Г, У) – доступно частично избирательно (указать категории инвалидов); ДУ - доступно условно, ВНД – временно недоступно

КАТЕГОРИИ ИНВАЛИДОВ:

К – инвалиды, передвигающиеся в креслах-колясках

О – инвалиды с нарушением опорно-двигательного аппарата

С – инвалиды с нарушением зрения

Г – инвалиды с нарушением слуха

У – инвалиды с нарушением умственного развития

3.5. Итоговое заключение о состоянии доступности объекта социальной инфраструктуры:

ДП-В

4. Управленческое решение

4.1. Рекомендации по адаптации основных структурных элементов объекта

План работ

№ п \п	Основные структурно-функциональные зоны объекта	Рекомендации по адаптации объекта (вид работы)*
1.	Территория, прилегающая к зданию (участок)	1. Установка информационных средств об объекте. 2. Оборудование территории перед объектом тактильной плиткой. 3. Устранение дефектов асфальтового покрытия.
2.	Вход (входы) в здание	1. Установка пандуса. 2. Установка перил. 3. Контрастная маркировка ступеней. 4. Установка кнопки вызова. 5. Устранение порогов.
3.	Путь (пути) движения внутри здания (в т.ч. пути эвакуации)	1. Установка пандуса /подъёмного лифта. 2. Переоборудование перил. 3. Контрастная маркировка ступеней - при наличии или необходимости внутри здания. 4. Установка направляющей тактильной плитки (на полу).
4.	Зона целевого назначения здания (целевого посещения объекта)	Технические решения невозможны.
5.	Санитарно-гигиенические помещения	1. Установка информационных средств. 2. Установка пандуса, поручней.
6.	Система информации на объекте (на всех зонах)	Установка информационных средств на объекте (тактильных, визуальных, акустических): таблички с названием объекта, категорией инвалидов, установка указателей направления движения входа и выхода, пиктограмм, речевых информаторов и маяков, экранов, текстовых табло для дублирования звуковой информации, аудиовизуальных информационно-справочных систем, тактильных схем и др.
7.	Пути движения к объекту (от остановки транспорта)	1. Территория от остановки до объекта. 2. Установка направляющей тактильной плитки до объекта.

8.	Все зоны и участки	1. Установка системы информации. 2. Установка поручней, перил. 3. Установка тактильной плитки. 4. Установка кнопки вызова. 5. Выравнивание лестничного марша. 6. Устранение дефектов асфальтового покрытия. 7. Устранение порогов.
----	--------------------	--

* указывается один из вариантов (видов работ): не нуждается; ремонт (текущий, капитальный); индивидуальное решение с ТСР (техническими средствами реабилитации); технические решения невозможны – организация альтернативной формы обслуживания

4.2. Период проведения работ 2021 году в рамках исполнения региональной программы «Доступная среда»

(указывается наименование документа: программы, плана)

4.3. Ожидаемый результат (по состоянию доступности) после выполнения работ по адаптации ДП-В

Оценка результата исполнения программы, плана (по состоянию доступности) ____

4.4. Для принятия решения требуется, не требуется (нужное подчеркнуть):

Согласование

Заключение уполномоченной организации о состоянии доступности объекта (наименование документа и выдавшей его организации, дата), прилагается

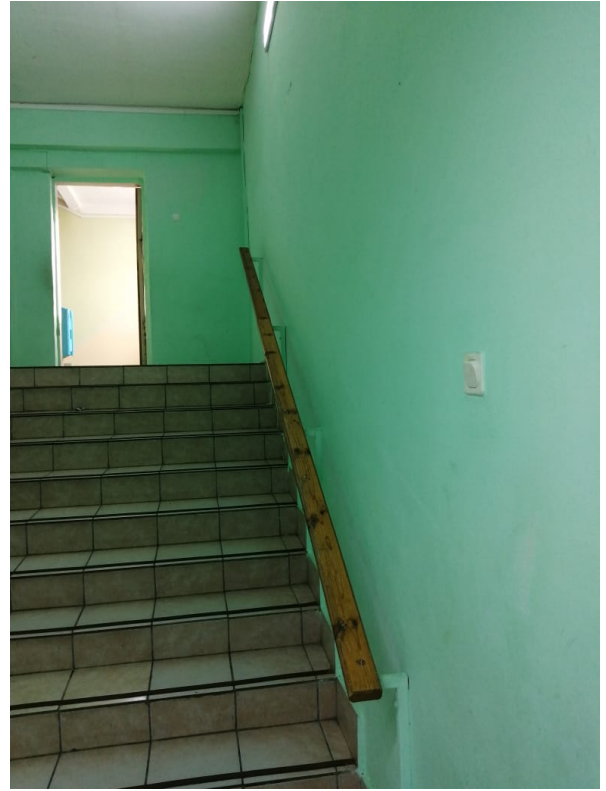
4.5. Информация размещена (обновлена) на Карте доступности дата

<http://strjschool5.edu.tomsk.ru>

(наименование сайта, портала)

Фотографии





УТВЕРЖДАЮ

Директор МОУ «СОШ № 5»

Т.В. Меншикова

Т.В. Меншикова

01.09.2024



ПАСПОРТ ДОСТУПНОСТИ

**Муниципальное общеобразовательное учреждение «Средняя
школа № 5 городского округа Стрежевой с углубленным
изучением отдельных предметов»
(МОУ «СОШ № 5»)**